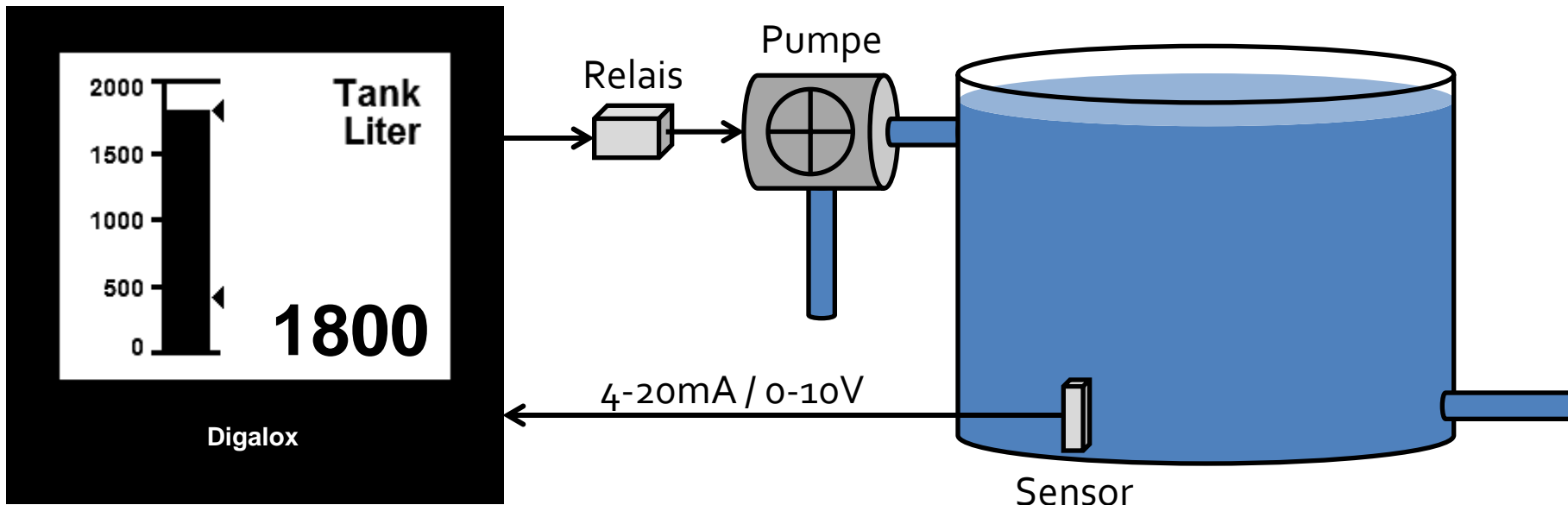


TDE Instruments

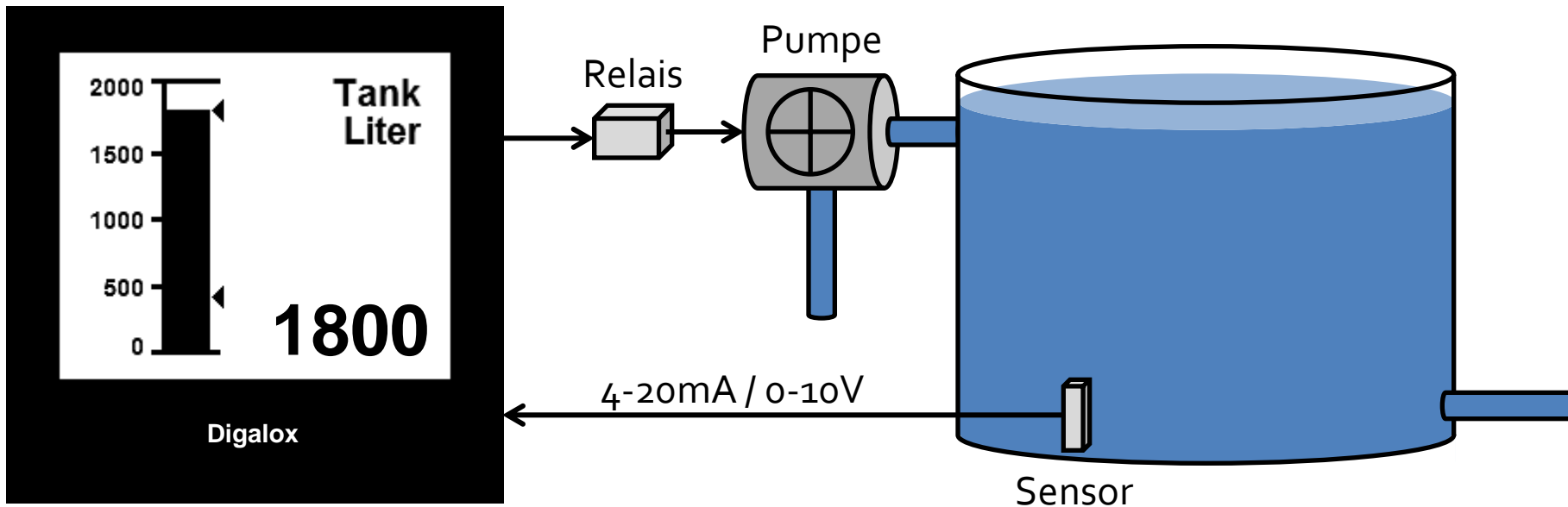
Digalox[®] DPM72 AVP / PP Anwendungsbeispiel Pumpensteuerung



Anwendungsbeispiel Pumpensteuerung

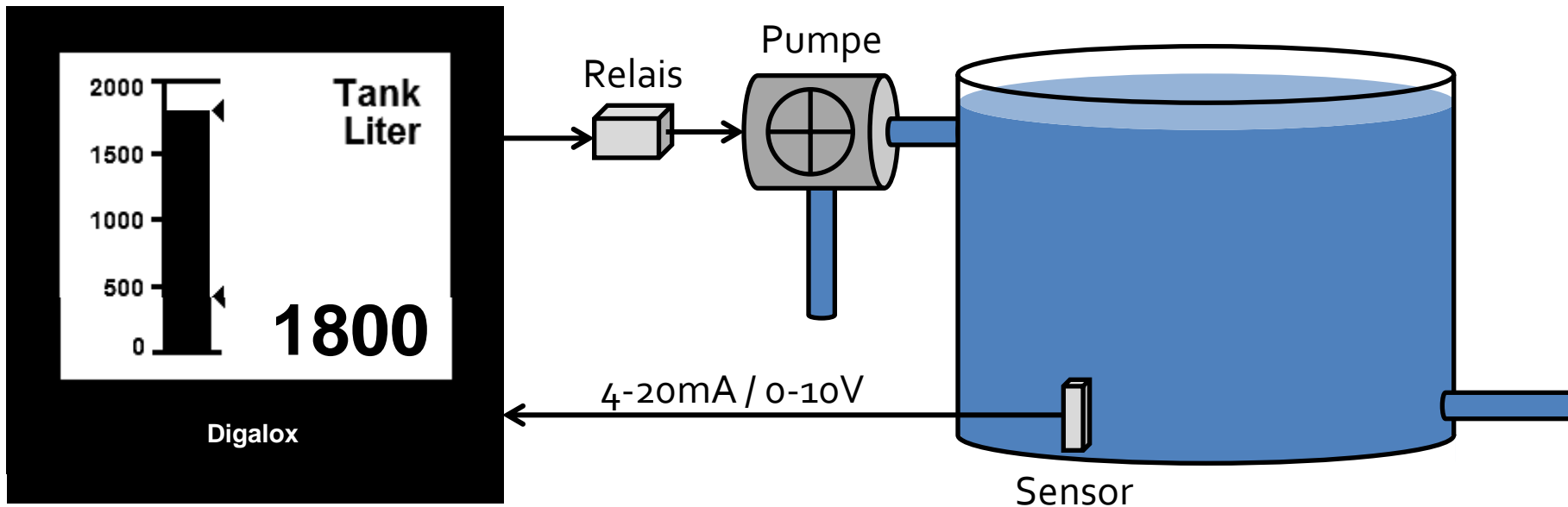
- Anzeige des Füllstandes eines Tanks
- Aktivierung einer Pumpe beim Unterschreiten einer Mindestmenge
- Deaktivierung der Pumpe beim Überschreiten einer Maximalmenge

Anwendungsbeispiel Pumpensteuerung



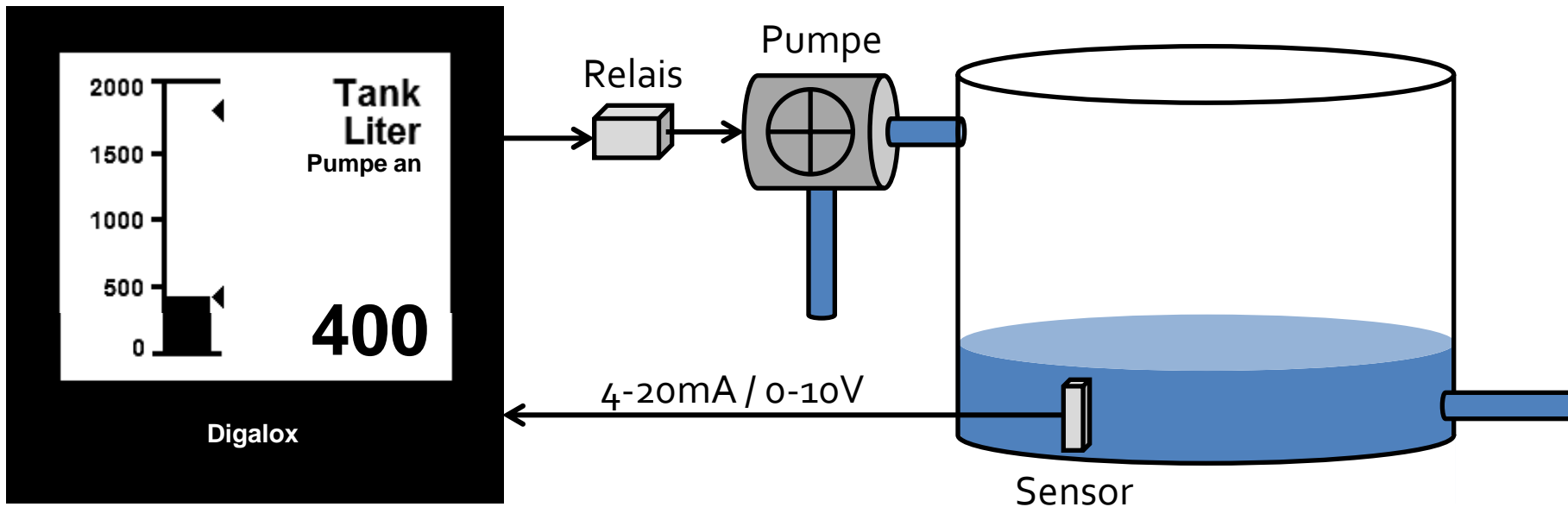
- Messung des Tankinhaltes über Analogsignal-Sensor
- Anzeige als Balkengrafik

Anwendungsbeispiel Pumpensteuerung



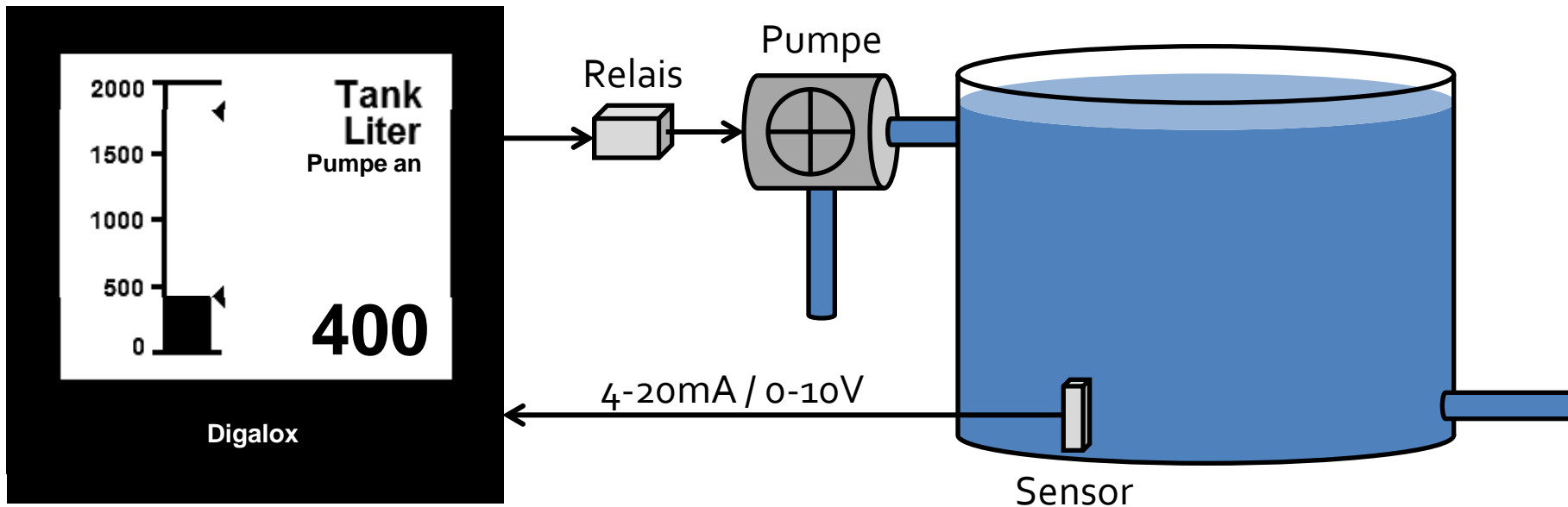
- Füllstand wird über Analogsignal gemessen

Anwendungsbeispiel Pumpensteuerung



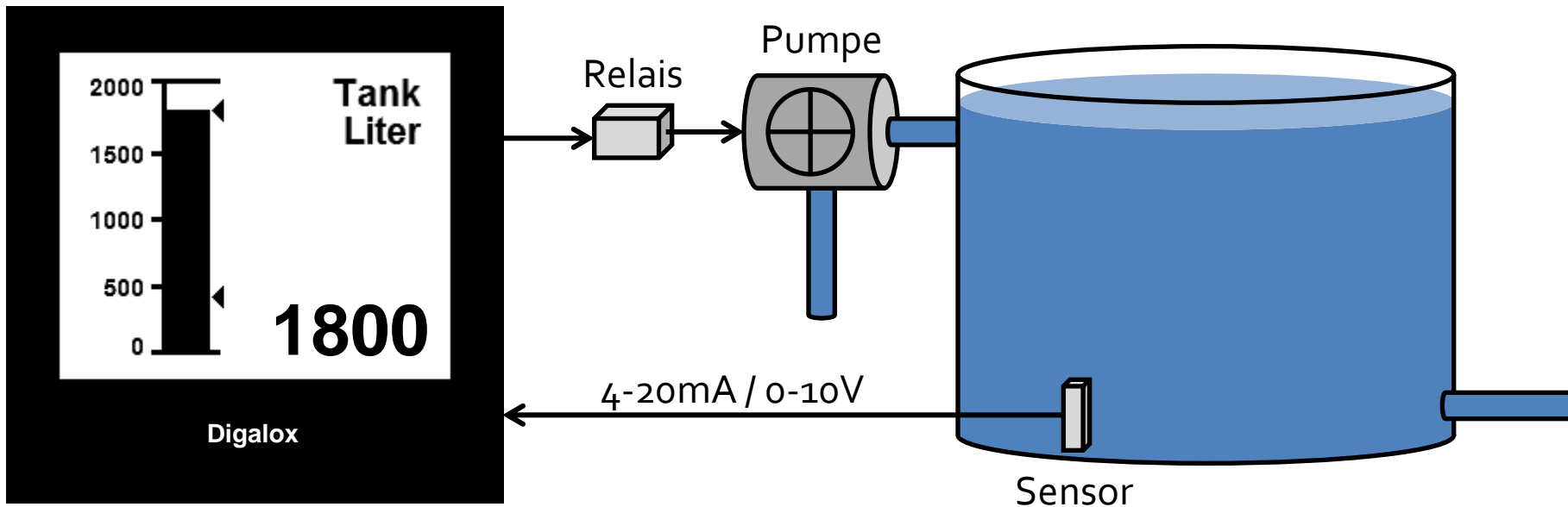
- Bei Erreichen der Mindestmenge wird der Ausgang aktiviert
- Das Relais startet die Pumpe

Anwendungsbeispiel Pumpensteuerung



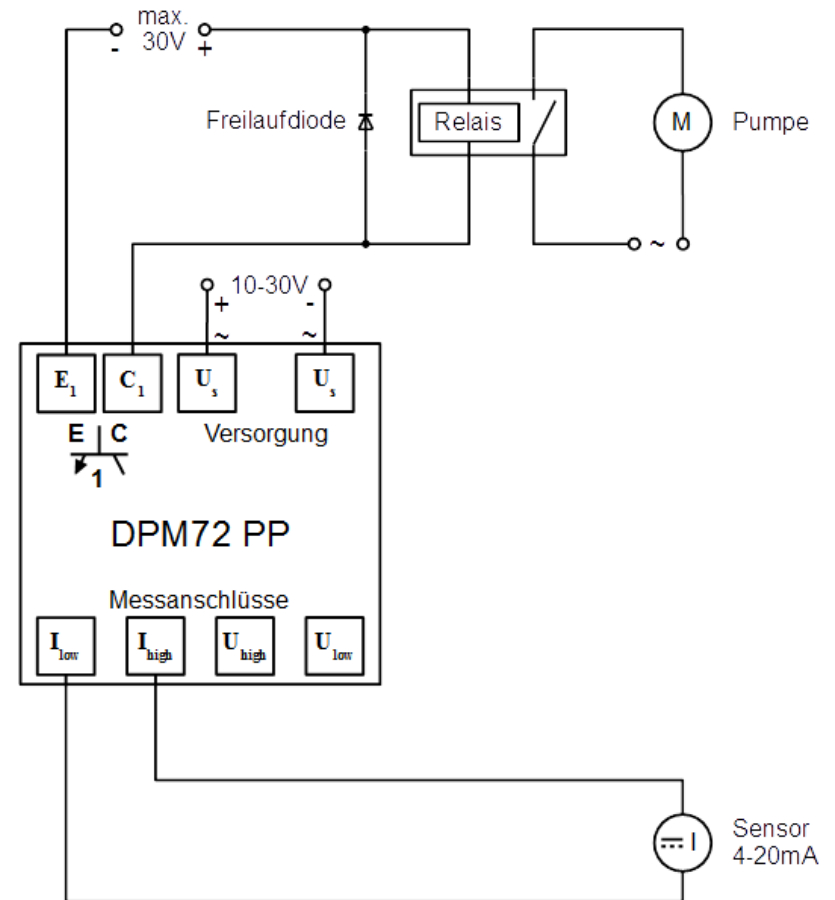
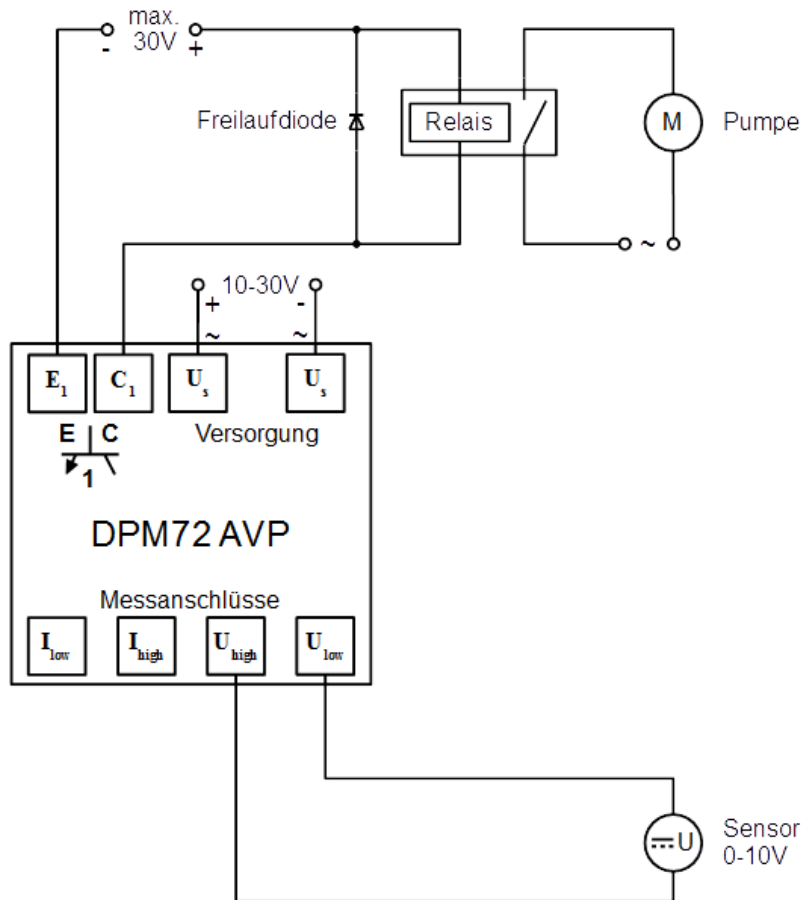
- Die Pumpe füllt den Tank
- Füllstand wird über Analogsignal gemessen

Anwendungsbeispiel Pumpensteuerung

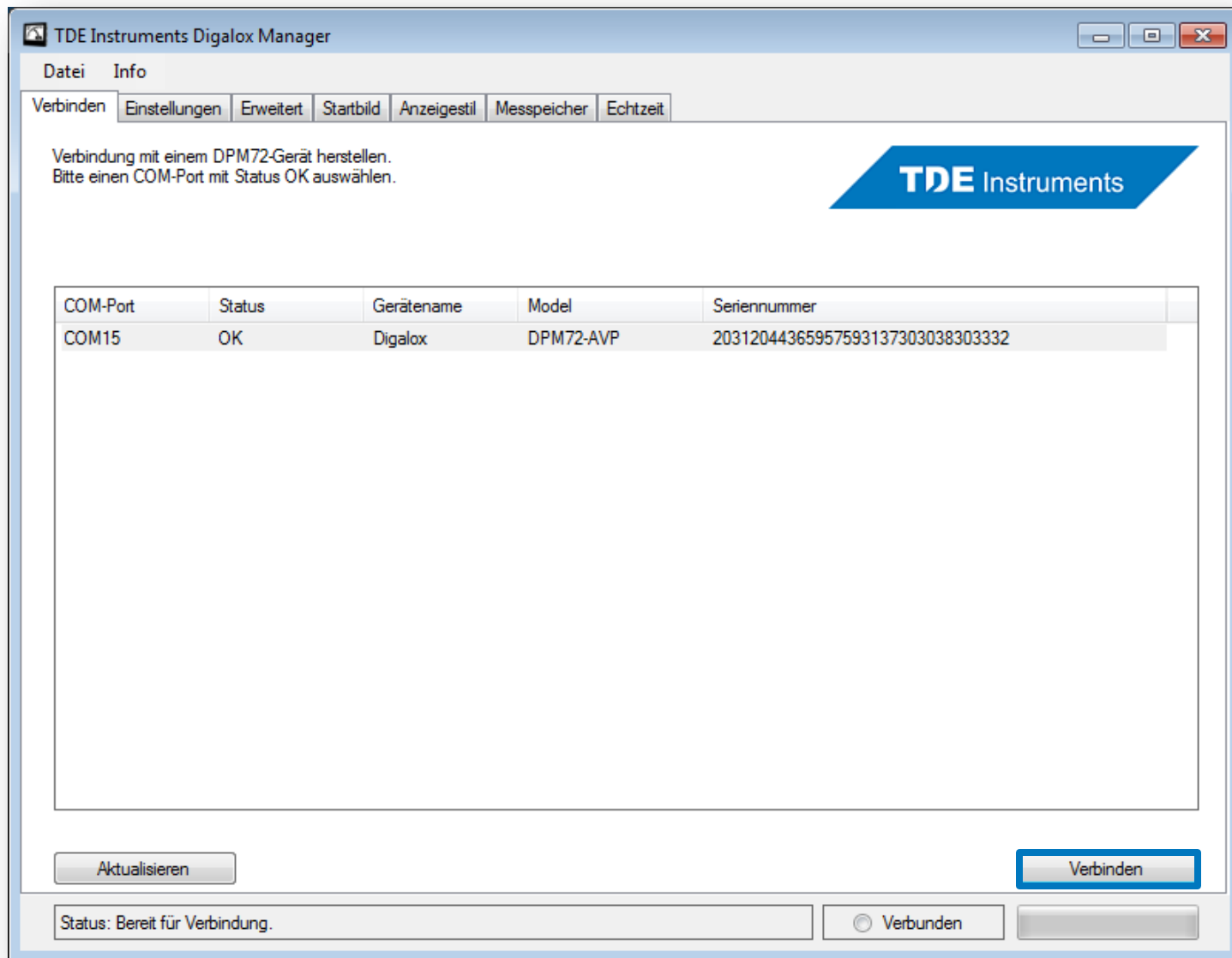


- Bei Erreichen der Sollmenge wird der Ausgang deaktiviert
- Das Relais stoppt die Pumpe

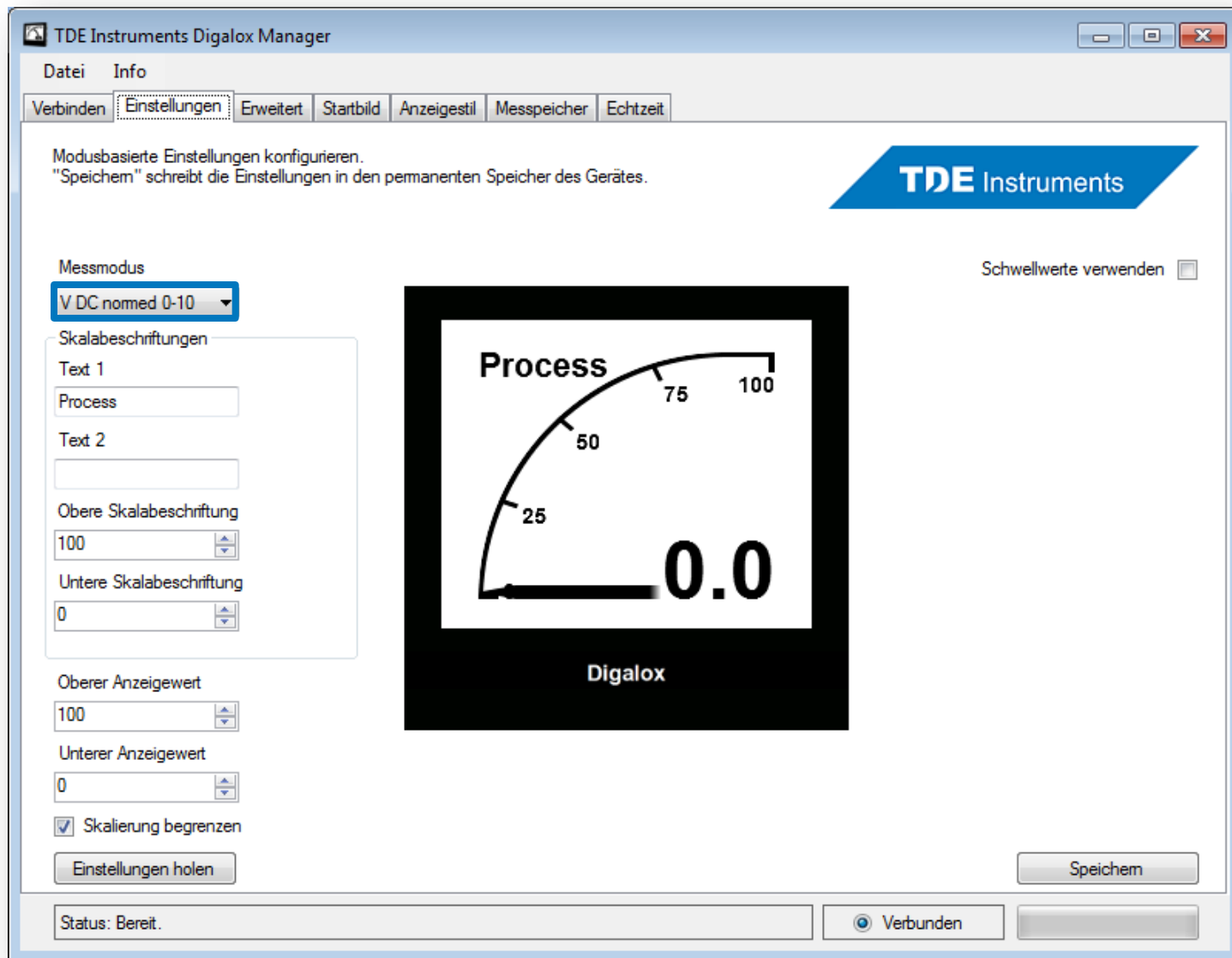
Anschluss des Gerätes



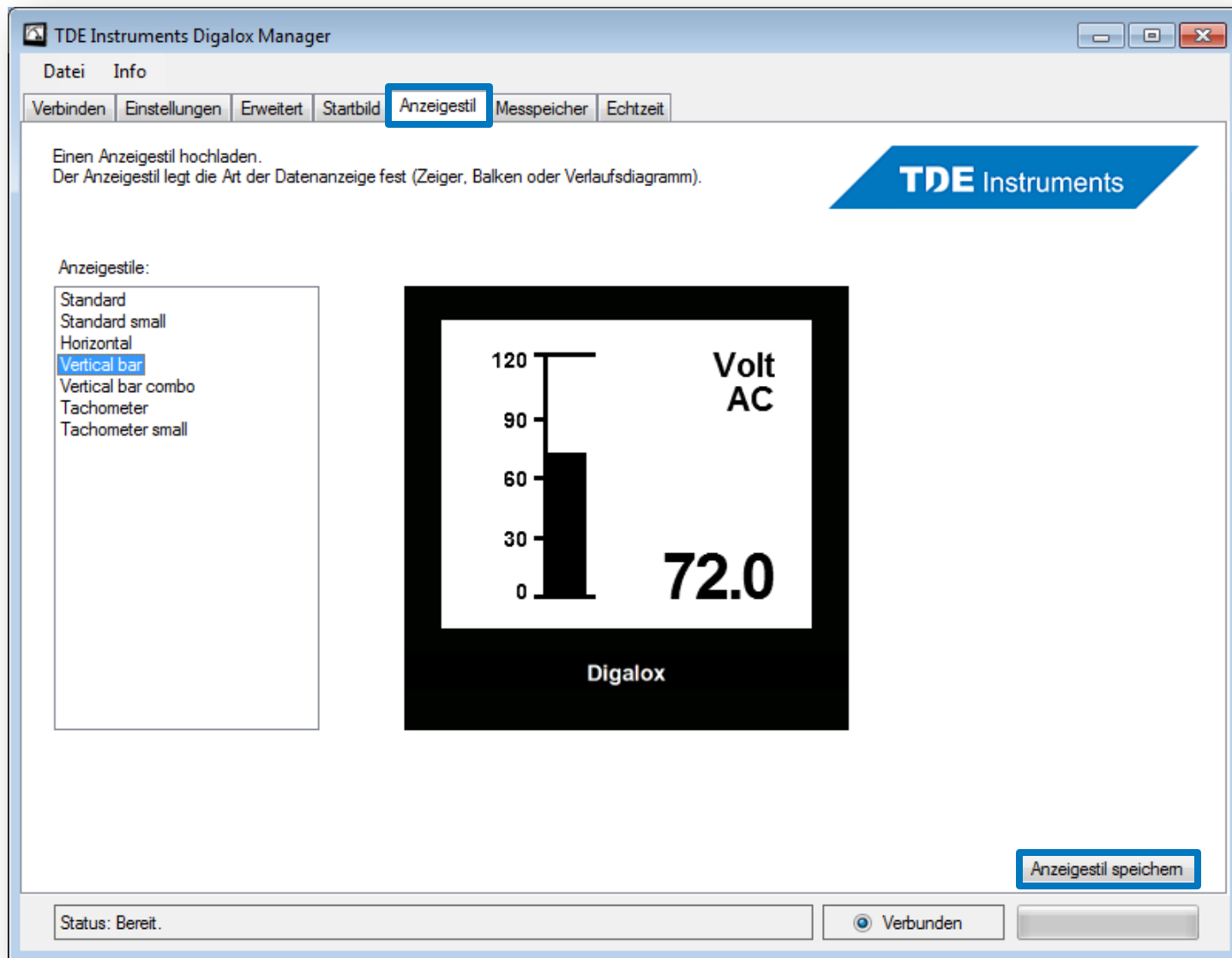
Konfiguration des Gerätes mittels Digalox-Manager



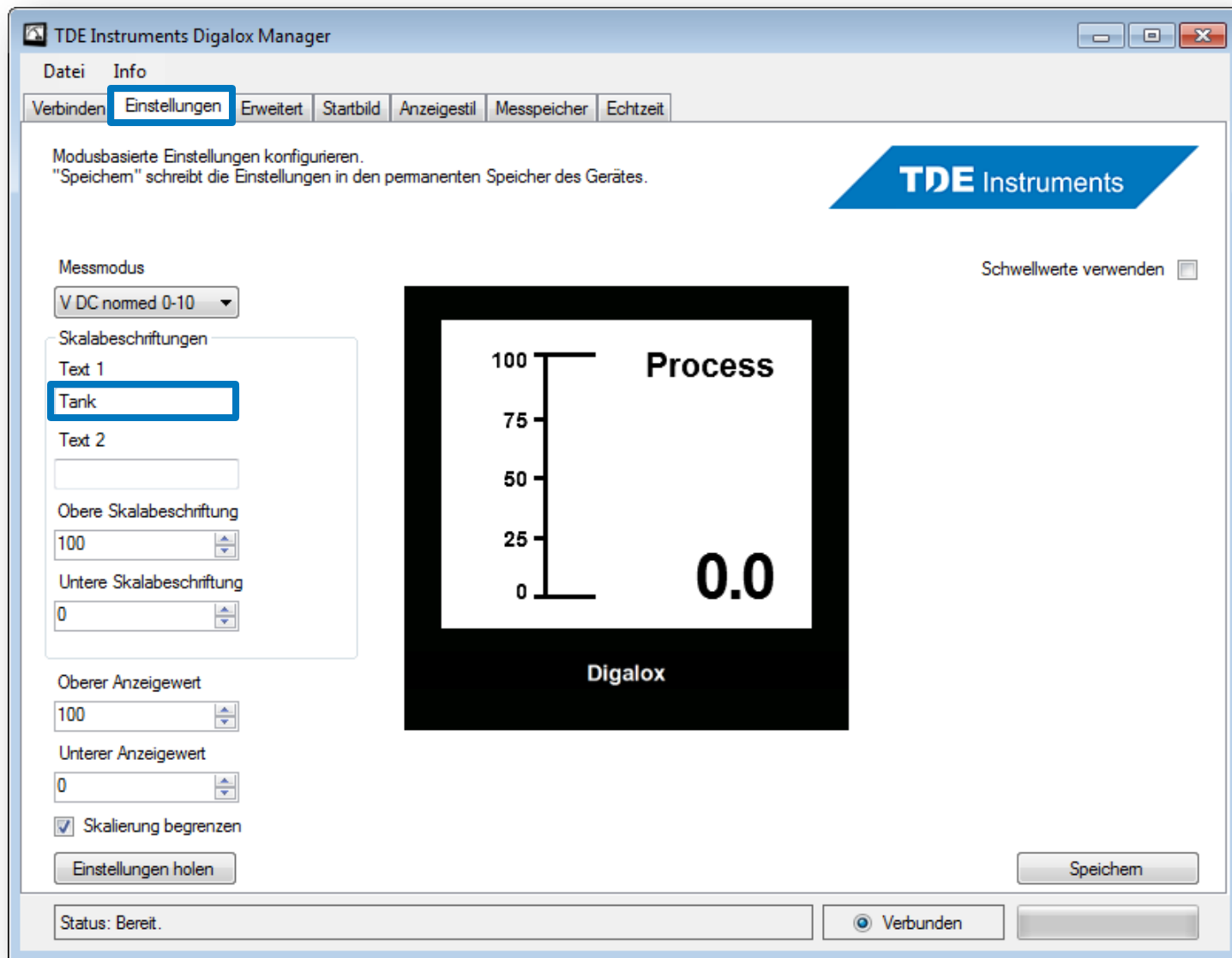
- Digalox Manager starten
- Verbindung herstellen



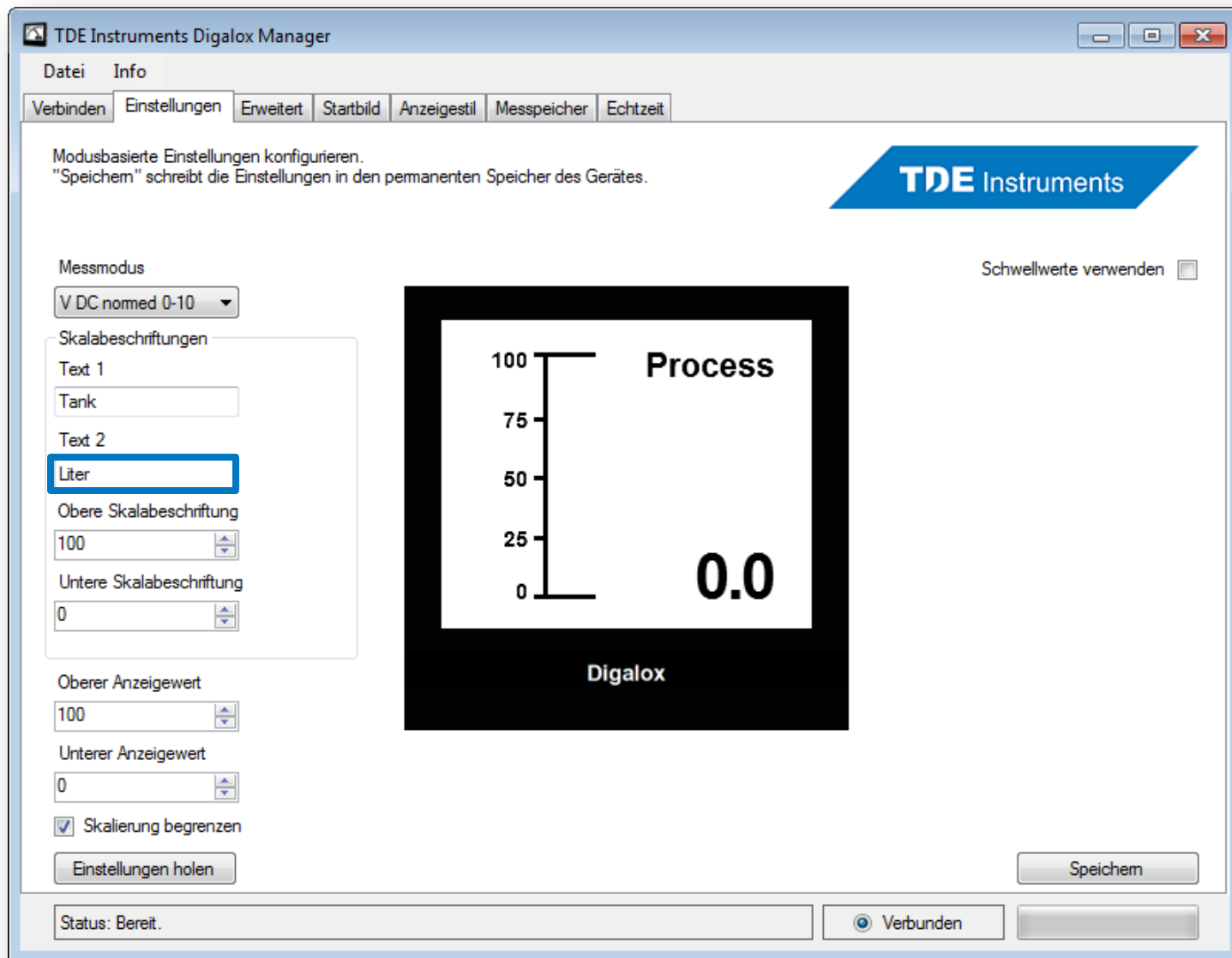
- Messmodus Analogsignal 0-10V wählen



- Anzeigestil „Vertical bar“ auswählen
- Anzeigestil speichern



- Auf „Einstellungen“ wechseln
- Ersten Anzeigetext „Tank“ eingeben



- Zweiten Anzeigetext „Liter“ eingeben

TDE Instruments Digalox Manager

Datei Info

Verbinden Einstellungen Erweitert Startbild Anzeigestil Messpeicher Echtzeit

Modusbasierte Einstellungen konfigurieren.
"Speichern" schreibt die Einstellungen in den permanenten Speicher des Gerätes.

TDE Instruments

Messmodus
V DC normed 0-10

Schwellwerte verwenden

Skalabeschriftungen

Text 1
Tank

Text 2
Liter

Obere Skalabeschriftung
2000

Untere Skalabeschriftung
0

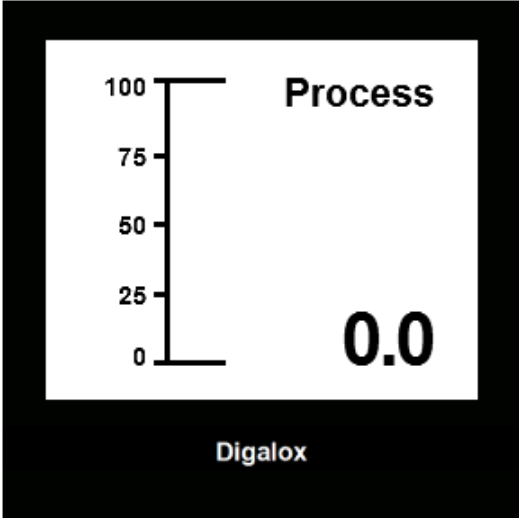
Oberer Anzeigewert
100

Unterer Anzeigewert
0

Skalierung begrenzen

Einstellungen holen

Speichern



The image shows a digital display with a scale on the left ranging from 0 to 100 in increments of 25. The word "Process" is displayed in the upper right, and the value "0.0" is shown in the lower right. The brand name "Digalox" is at the bottom of the display area.

Status: Bereit.

Verbunden

- Obere Skalabeschriftung 2000 eingeben

TDE Instruments Digalox Manager

Datei Info

Verbinden Einstellungen Erweitert Startbild Anzeigestil Messpeicher Echtzeit

Modusbasierte Einstellungen konfigurieren.
"Speichern" schreibt die Einstellungen in den permanenten Speicher des Gerätes.

TDE Instruments

Messmodus
V DC normed 0-10

Schwellwerte verwenden

Skalabeschriftungen

Text 1
Tank

Text 2
Liter

Obere Skalabeschriftung
2000

Untere Skalabeschriftung
0

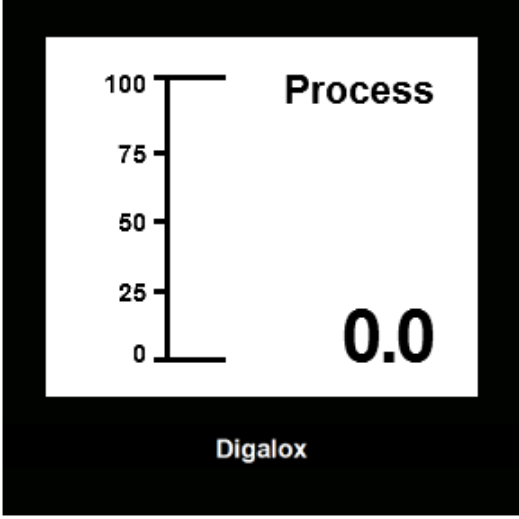
Oberer Anzeigewert
2000

Unterer Anzeigewert
0

Skalierung begrenzen

Einstellungen holen

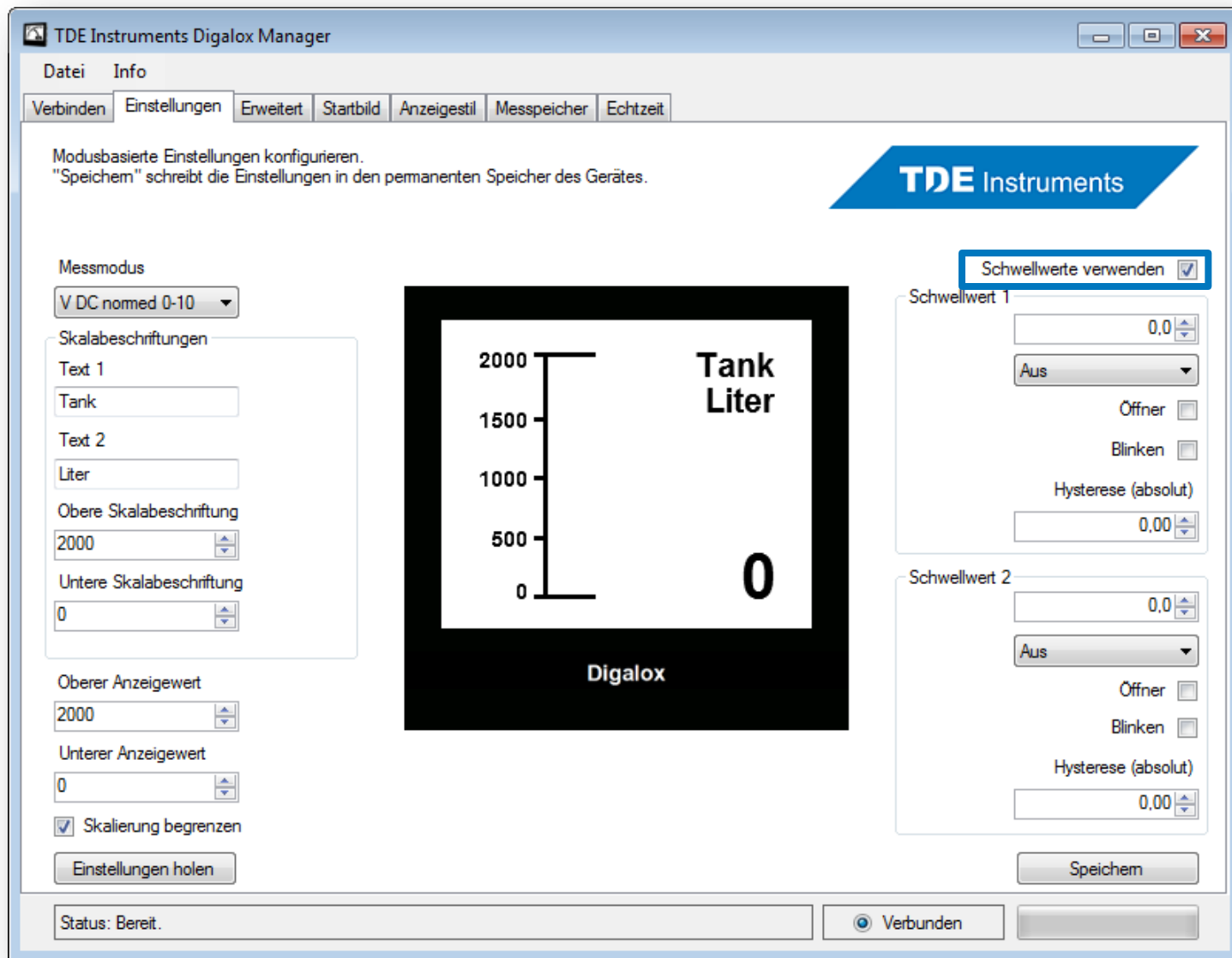
Speichern



Status: Bereit.

Verbunden

- Oberen Anzeigewert 2000 eingeben (entspricht 10V)
- Speichern, um Vorschau anzuzeigen



- Schwellwerte aktivieren

TDE Instruments Digalox Manager

Datei Info

Verbinden Einstellungen Erweitert Startbild Anzeigestil Messpeicher Echtzeit

Modusbasierte Einstellungen konfigurieren.
"Speichern" schreibt die Einstellungen in den permanenten Speicher des Gerätes.

TDE Instruments

Messmodus
V DC normed 0-10

Skalabeschriftungen

Text 1
Tank

Text 2
Liter

Obere Skalabeschriftung
2000

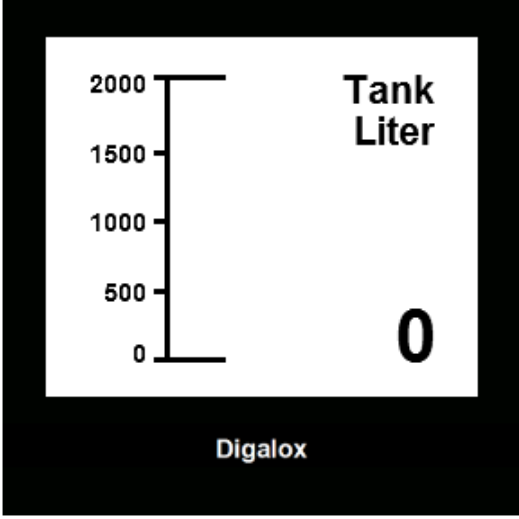
Untere Skalabeschriftung
0

Oberer Anzeigewert
2000

Unterer Anzeigewert
0

Skalierung begrenzen

Einstellungen holen



Schwellwerte verwenden

Schwellwert 1
1100

Aus

Öffner

Blinken

Hysterese (absolut)
0,00

Schwellwert 2
0,0

Aus

Öffner

Blinken

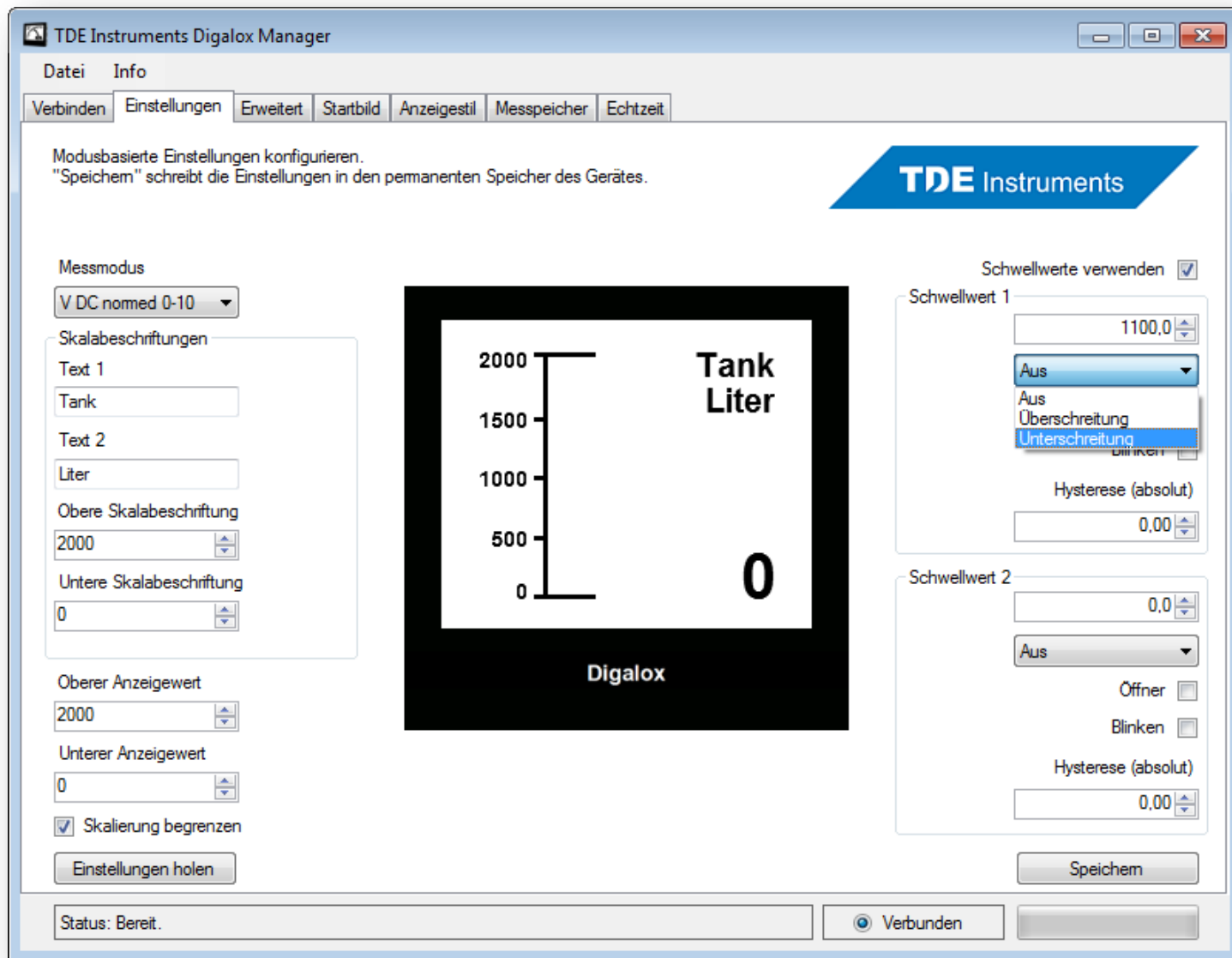
Hysterese (absolut)
0,00

Speichern

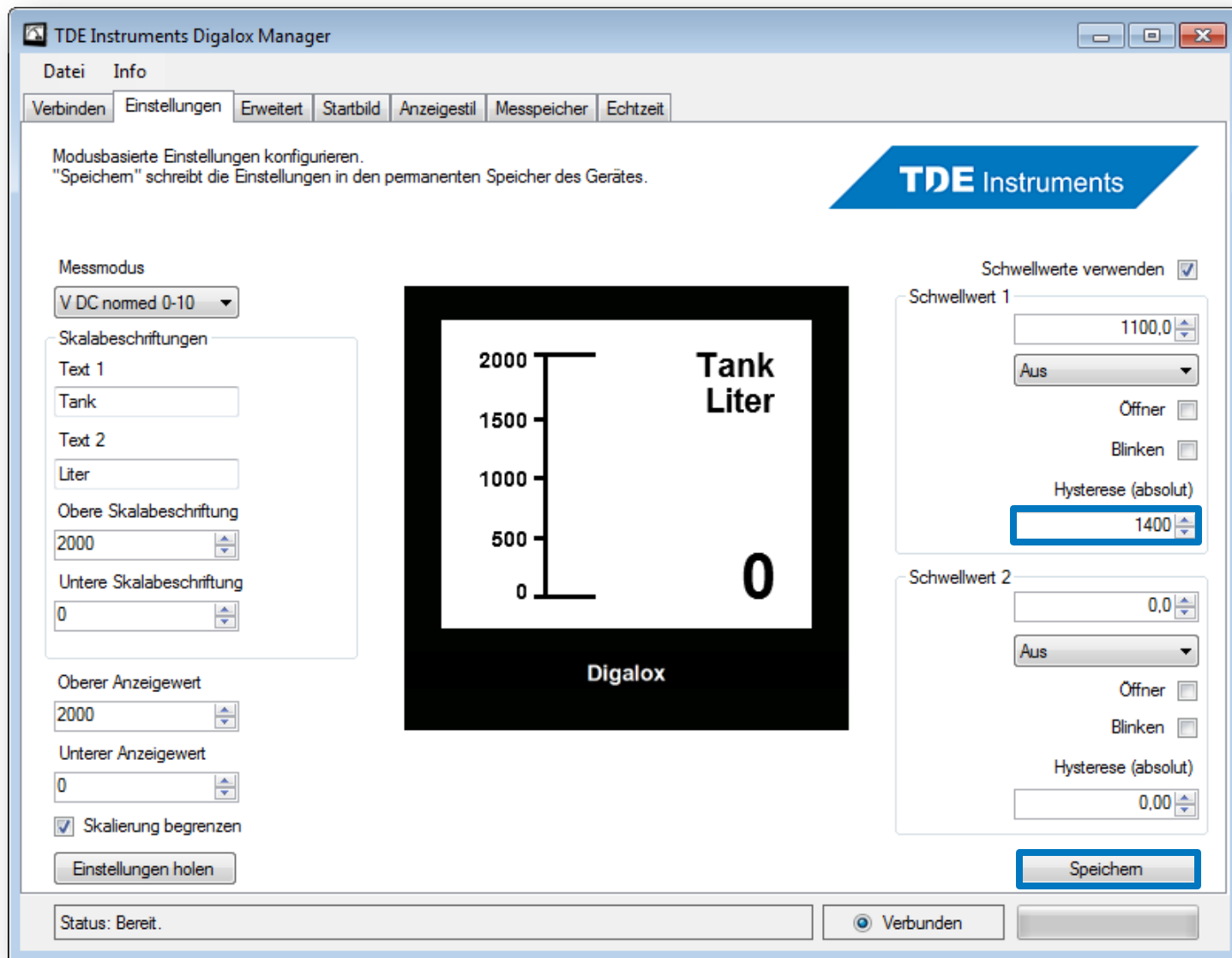
Status: Bereit.

Verbunden

- Schwellwert 1100 eingeben
- Das entspricht der Mitte des Tank-Füllbereichs



- Schwellwert auf „Unterschreitung“ setzen



- Hysterese 1400 eingeben (zu füllende Menge)
- Speichern, um Vorschau anzuzeigen

TDE Instruments Digalox Manager

Datei Info

Verbinden Einstellungen Erweitert Startbild Anzeigestil Messpeicher Echtzeit

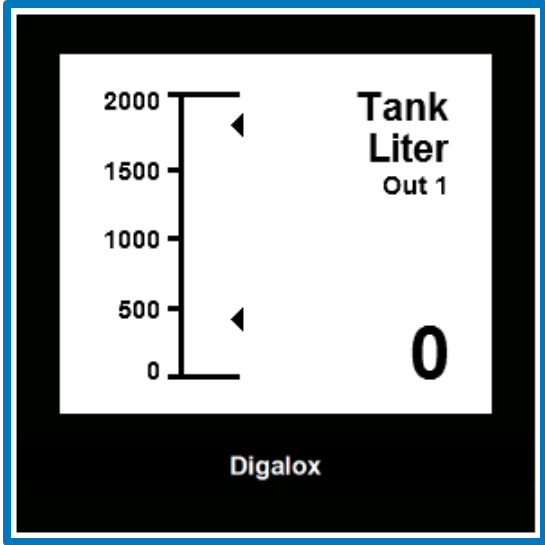
Modusbasierte Einstellungen konfigurieren.
"Speichern" schreibt die Einstellungen in den permanenten Speicher des Gerätes.

TDE Instruments

Messmodus
V DC normed 0-10

Skalabeschriftungen
Text 1
Tank
Text 2
Liter
Obere Skalabeschriftung
2000
Untere Skalabeschriftung
0

Oberer Anzeigewert
2000
Unterer Anzeigewert
0
 Skalierung begrenzen
Einstellungen holen



Schwellwerte verwenden

Schwellwert 1
1100,0
Unterschreitung
Öffner
Blinken
Hysterese (absolut)
1400,00

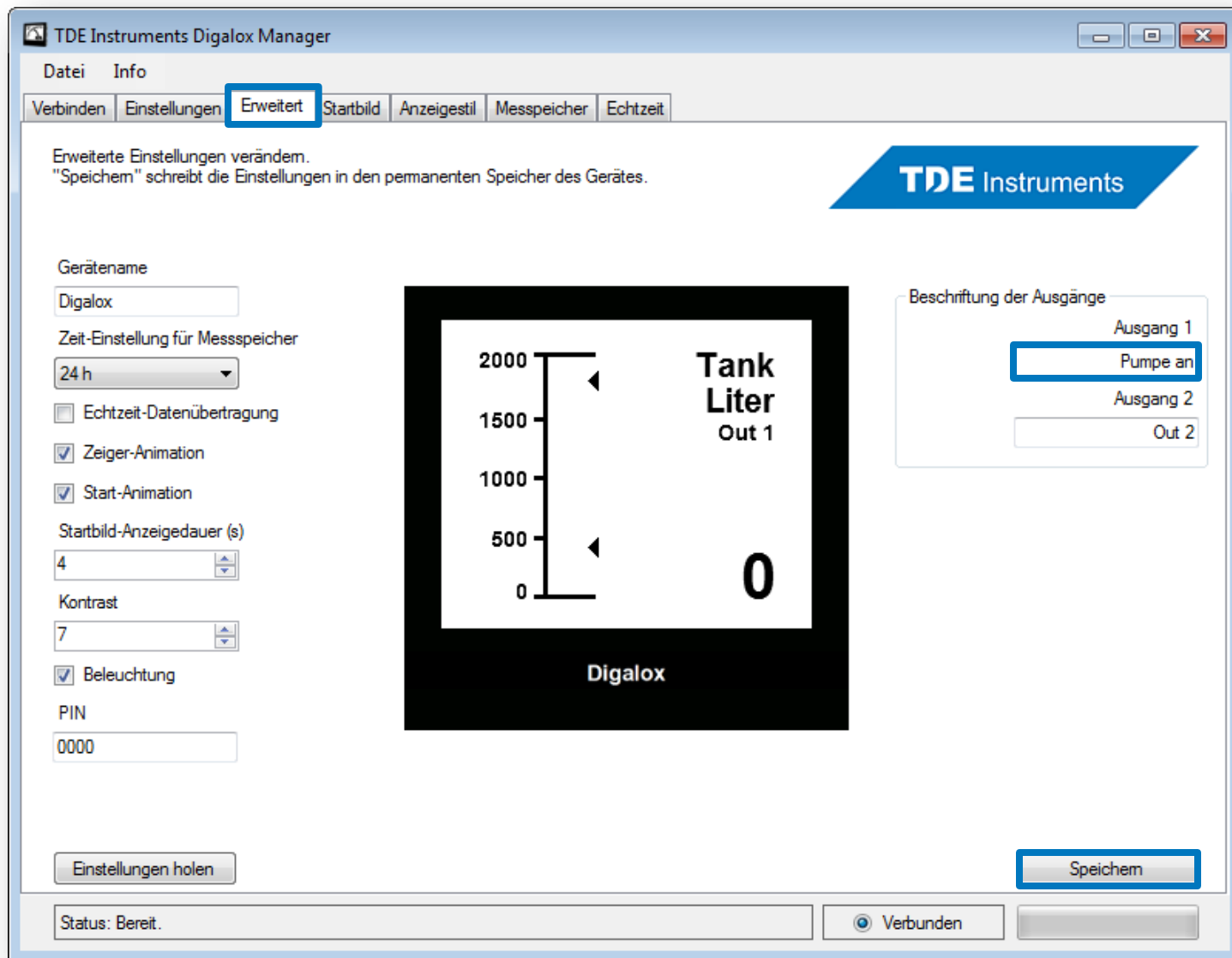
Schwellwert 2
0,0
Aus
Öffner
Blinken
Hysterese (absolut)
0,00

Speichern

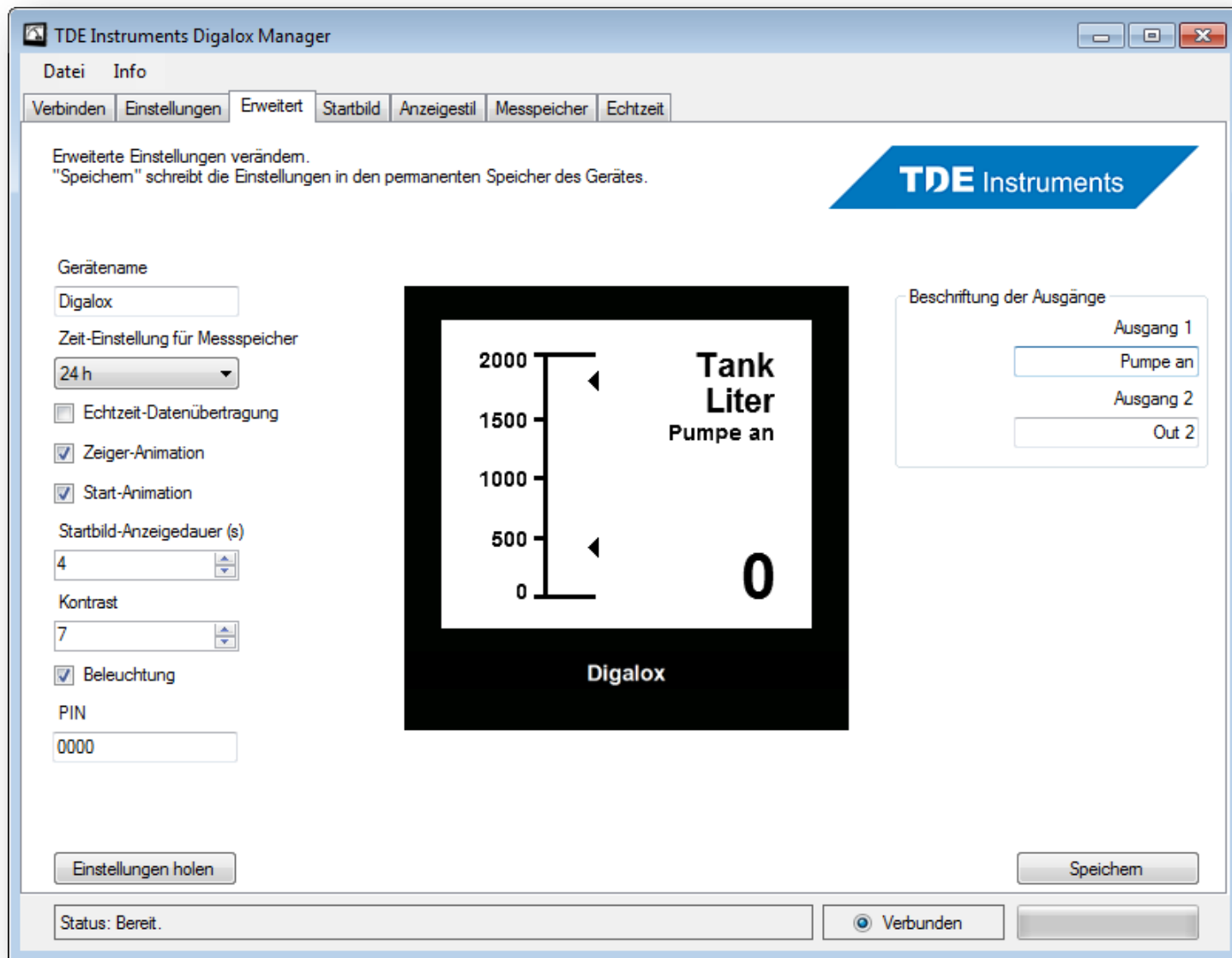
Status: Bereit.

Verbunden

- Schaltpunkte werden angezeigt
- Ausgang 1 wird aktiviert



- Wechseln auf „Erweitert“
- Text für Ausgang 1 „Pumpe an“ eingeben



- Konfiguration abgeschlossen

TDE Instruments

Vielen Dank für Ihre
Aufmerksamkeit!

TDE Instruments GmbH
Gewerbestraße 8
D-71144 Steinenbronn
Info@tde-instruments.de
+49 7157 20801

